

MAXIMUM®
digital technology

MR-1000

Bruksanvisning



2. FÖRE ANVÄNDNING

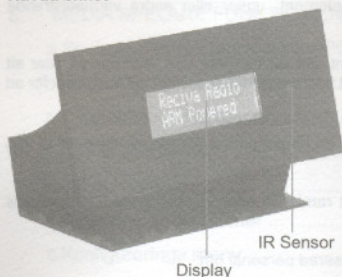
Innan du kan använda din Internet radio behöver du följande utrustning:

- En Bredbands Internet uppkoppling.
- En Ethernet port eller en trådlös access punkt(Wi-Fi) ansluten till ditt bredbands Internet, helst via en router.
- Om ditt trådlösa nätverk är konfigurerat för att använda Wired Equivalent Privacy (WEP) eller Wi-Fi Protected Access (WPA) data encryption behöver du veta WEP eller WPA koden så att du kan få Internet radion att kommunicera med nätverket.
- Ett aktivt högtalarsystem eller en stereoanläggning med ingång för yttre ljudkälla.

Internet radion bör fungera överallt inom 100 meter från den trådlösa access punkt. Väggar och andra objekt försämrar räckvidden.

Innan du fortsätter bör du försäkra dig om att din trådlösa access punkter ingång och ansluten till ditt bredband. För få denna del av systemet att fungera måste du läsa instruktionerna som följer med din trådlösa access punkt.

Huvud enhet



Anslutning

Anslut den lilla kontakten på strömkabeln till **5V DC** på baksidan av radion och anslut nätdelen i vägguttaget. För en åtkomst till Internet via en kabel, anslut en Internet kabel, (medföljer ej) till **LAN** på baksidan av radion och till din Internet anslutning eller router. Anslut den medföljande RCA Audio kabeln till de färgkodade utgångarna **L** och **R** på baksidan av mottagaren och till ingångarna i ditt ljudsystem.

Fjärrkontroll

⏻	ON/OFF (Standby)
VOL+ / Δ	Öka volymen
TUNE- / ◀	Sök innehåll
TUNE+ / ▶	Sök innehåll
VOL- / ▽	Minska volymen
SELECT	Välj
REPLY	Ingen funktion
BACK	Gå tillbaka till föregående
1 / ◀	Stations minne 1/ Gå till föregående spår
2 / ▶	Stations minne 2/ Play/Pausa
3 / ▶	Stations minne 3/ Gå till nästa spår
4 / MODE	Stations minne 4
5 / ■	Stations minne 5/ Stop
6 / BROWSE	Stations minne 6/ Visa låt namn
7	Stations minne 7
8	Stations minne 8
9	Stations minne 9
10	Stations minne 10
SHIFT	Växla till snabbval 11-20
ALARM	Gå till inställningar för alarm och timer



Öppna batteriluckan och sätt i 2 x AAA batterier och stäng batterifacket igen. Observera batteriernas polaritet så att de vändes rätt. Rikta fjärrkontrollen mot radion, med max 5 m avstånd och en 60° vinkel. Livstiden för batterierna är ca 1 år. Tag ur batterierna när radion inte används under en längre tid.

3. ANSLUT MOTTAGAREN TILL DITT NÄTVERK

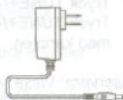
Trådanslutningen har första prioritet. Du kan även välja att använda Wi-Fi porten.

a. Starta upp mottagaren

Anslut kabeln från strömkabeln i **5V DC** uttaget på baksidan av mottagaren.

WARNING: Använd endast den nätdel som följer med radion. Andra nätdelar från andra apparater kan skada radion.

Displayen på framsidan av radion lyser upp och visar "Reciva Radio ARM Powered". Har du en gång ställt klockan och alarm, visar radion aktuell tid och alarm i standby mode "Reciva Radio". Klockan visas i 24-h format.



b. Ställ in språk

- Tryck på **BACK** på fjärrkontrollen tills att "kanaler" visas i displayen på radion.
- Tryck på **TUNE +** tills att "Konfigurera" visas i displayen. Tryck på **SELECT**
- Tryck på **TUNE+** tills att "Language" visas i displayen, tryck då på **SELECT**
- Tryck på **TUNE+** för att få fram "Svenska", bekräfta med **SELECT**

c. Anslut mottagaren till ditt nätverk

- **Via kabel**

Om kabeln är ansluten i porten visas efter ett par sekunder i displayen "Kanaler". För att lyssna på radio, se avsnitt "4. Spela upp en Internet radio kanal".

- **Trådlös anslutning**

Om du inte är ansluten via en kabel ändrar sig texten i displayen efter några få sekunder till "Ansluter till nätverk". När det händer, tryck **SELECT** på fjärrkontrollen. Mottagaren skannar nu efter alla tillgängliga trådlösa nätverk och det står "Sanning" i displayen.

*Observera: för att avbryta en aktion, tryck **BACK** och mottagaren går tillbaka ett steg.*

Hittar mottagaren inte några nya nätverk visas "Inga trådlösa nätverk hittades". I så fall måste du få din trådlösa access punkt till att fungera – se instruktionerna som följde med din access punkt.

När radion hittar ditt trådlösa nätverk, visas i displayen, ESSID för din access punkt. Det är möjligt, och på vissa orter mycket troligt att mottagaren hittar mer än ett trådlöst nätverk. I de fall kan du välja vilken du vill ansluta genom att trycka **TUNE+/-** på fjärrkontrollen och sedan **SELECT**.

Observera: ESSID är det namn på access punkten som personen som satt upp nätverket har gett det – till exempel: "My Home Network".

Om inte ditt nätverk är konfigurerat till att behöva en avkodnings kod bör skärmen visa "Ansluter till nätverk" och sedan "Nätverk OK". Om den visar "skriv in WEP key" eller "Skriv in WPA key" använder nätverket en av följande avkodningssystem: Wired Equivalent Privacy (WEP) eller Wi-Fi Protected Access (WPA). Du behöver därför trycka in den korrekta WEP eller WPA koden på mottagaren för att få den till att kommunicera med ditt nätverk.

Efter 3 sekunder går displayen automatiskt över till läge för att knappa in koden. För att programmera in koden, använd knappen och vrid för att välja siffra och tryck **SELECT** efter varje siffra. Efter den sista siffran använd **TUNE+/-** för att välja "END" och tryck **SELECT**.

Är koden korrekt får mottagaren kontakt med nätverket.

Observera: Endast den person som installerade nätverket kan koden.

Observera: WEP och WPA koder är känsliga för stora och små bokstäver så koden måste skrivas in exakt.

- **Ställ in trådanslutning, trådlös eller auto som förstaval av nätverksanslutning.**

Vänta till "kanaler" visas i displayen eller tryck **BACK** till "kanaler" visas.

Tryck **TUNE+** tills radion visar "Konfigurera". Tryck **SELECT**. Tryck **TUNE+** tills radion visar "Nätverksconfig", tryck sen på **SELECT**

Tryck **TUNE+** tills radion visar "Fast anslutning/trådlös", välj med **SELECT**.

Tryck **SELECT** och radion visar "Auto" eller "Endast fast anslutning" och "endast trådlös". Tryck **TUNE+/-** tills det önskade nätverket visas. Tryck sedan **SELECT** och du har nu kontakt med nätverket.

4. SPELA UPP EN INTERNET RADIO KANAL

1. Tryck **SELECT** för att återvända till huvudmenyn.
2. Om skärmen inte visar "kanaler", tryck **TUNE+/-** tills den gör det. Tryck därefter **SELECT**.
3. Tryck **TUNE+/-** för att välja tillgängliga kanaler antingen genom "Geografiskt" eller "Genre". "Geografiskt" listar kanalerna efter ursprungsland. "Genre" tillåter dig att välja kanal efter innehåll, t. ex klassiskt, rock eller sport etc. Tryck **SELECT** för att bekräfta ditt val.
4. Tryck **TUNE+/-** tills displayen visar det önskade landet/genre, tryck sedan **SELECT**.
5. Tryck **TUNE+/-** tills displayen visar den önskade kanalen. Tryck **SELECT** och vänta tills mottagaren får kontakt med kanalen.

Observera: Vissa radiostationer sänder inte 24 h om dagen och några stationer är inte alltid on-line. Se "Om en kanal för tillfället inte är tillgänglig?"

Observera: Visas texten "Live" på skärmen betyder det att kanalen har on-demand innehåll (att den ger möjlighet för att lyssna på program som redan har sänts), se nedan "Internet radiostationer med on-demand innehåll".

Att återvända till menyn medan en station spelas?

Medan Internet radion spelar en kanal visas kanalnamn och frekvens. Du kan återvända till huvud menyn genom att trycka **SELECT** – vilket tar dig till "kanaler" menyn – eller **BACK** för att komma till tidigare meny.

Spara en kanal

Medan radion spelar kan du genom att hålla nere en av knapparna (1 to 10) till skärmen visar "Tilldelad förval #" där "#" numret på den knapp som du höll nere. För att spara en kanal från 11 till 20, tryck **SHIFT** och håll sedan knapparna nere som innan.

Att spela en sparad kanal

När radion spelar tryck **kort** på knapparna 1 till 10 för den önskade kanalen. För att spela en kanal från 11 till 20 tryck **SHIFT** följt av sifferknapp.

Observera: Håller du knappen nertryckt för länge sparas den nuvarande kanalen på det nummer och den tidigare kanalen raderas.

Välja en kanal om inte sänder för tillfället

Om du vill lyssna på en specifik kanal som för tillfället är otillgänglig kan du besöka Recivas hemsida på <http://www.reciva.com> och begära att stationen läggs till i din lista.

Internet radio stations with on-demand content

Vissa radiokanaler kan förse dig med ett antal val i samband sina sändningar. Några stationer kan t ex erbjuda dig möjlighet att lyssna på program som redan har sänts. När du väljer en radiostation med denna funktion börjar inte spelningen med detsamma men istället visas "Live" i displayen.

Tryck **TUNE+/-** för att välja "Live" eller "On Demand", och tryck sedan **SELECT**. Om du väljer "Live" spelar mottagaren det normala utbudet från stationen. Om du väljer "On Demand" visas fler val på skärmen och du kan välja vad du vill lyssna på. Vad som visas beror på vilken station du har valt. Följande steg är endast en guide:

1. Om "On Demand" har valts visar displayen namnen på olika program. Tryck **TUNE+/-** och navigera listan och tryck **SELECT** för att bekräfta ditt val.
2. När det önskade programmet har valts börjar det antingen spela direkt eller också visas en lista med olika val som du kan göra i displayen. - använd **TUNE+/-** för att ställa in det datum som programmets sändes på och tryck sedan **SELECT**. Efter att datum har valts kan du välja Start Tid. Ställ in Start Tiden genom att använda **TUNE+/-** och tryck sedan på **SELECT**.

*Observera: Program som tillåter dig att välja tid tillåter även dig att spola fram och tillbaka i programmet med radion spelar. När du trycker **⏮** or **⏭** knapparna visas den totala tiden som programmet har spelat. Tryck **TUNE+/-** för att ändra tiden. Du kan även använda **⏮** or **⏭** för att justera tiden. När du trycker på **SELECT** igen fortsätter programmet att spela.*

5. MEDIA SPELARE FUNKTIONEN

Media spelaren låter dig spela ljudfiler (AAC, AIFF, MP3, RM, WAV, WMA) och spel listor (M3U) lagrade på en PC i nätverket. Den är kompatibel med Windows 2000 & Windows XP.

a. Spela upp musik lagrat på en PC

Ställ in din PC till att låta mottagaren komma åt dina ljudfiler via "delade mappar" i Windows.

1. Se till att din PC är tillgänglig för Internet radion. Leta sen upp den folder som innehåller din musik.
2. Högerklicka på foldern och välj "egenskaper".
3. Klicka på "delning" och välj "dela ut denna folder på nätverket" och "låt andra användare ändra min filer".

Not: Beroende på vilken version av Windows som används, är det inte möjligt att göra "mina dokument" eller de mapparna i denna katalog utdelade. I detta fall rekommenderar vi att du skapar en ny folder med den musik som du vill spela upp via din mottagare.

hitta de delade filerna med mottagaren

1. Starta mottagaren och vänta tills "kanaler" visas i displayen på mottagaren, eller tryck på back tills "kanaler" visas.
2. Tryck på TUNE+/- tills att radion visar "Media Spelare".
3. Tryck SELECT och TUNE+/- tills att "Windows delade" visas.
4. Tryck SELECT och sen TUNE+/- tills att "Sök PC" visas i displayen och tryck sen SELECT igen.
5. Radion visar nu "Hittar PC:s". När radion är klar, tryck på TUNE+/- för att markera korrekt PC och tryck sen på SELECT. Radion kommer att söka efter utdelade mappar.
6. Tryck på TUNE+/- för att markera korrekt folder och tryck sen på SELECT.
7. Radion kommer att visa "Söker filer" när den läser av de filer som finns i foldern. Om du har ett stort antal filer så kan detta ta flera minuter.
8. När radion är klar, kommer det att visas "Album" i displayen. Du kan nu bläddra igenom dina filer som kommer att vara organiserade efter album, artist eller spellistor om detta finns tillgängligt.

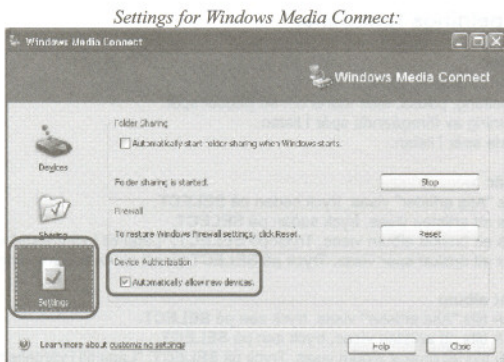
Not: Första gången som filerna skannas så skapas en fil "Reciva media cache" i den folder där filerna lagras. Detta är för att snabba upp nästkommande sökningar.

b. Spela filer från en UPnP server

Hur man ställer in en PC för att låta mottagaren spela dina ljudfiler via en UPnP server?

Om din PC använder Windows XP, så kan du använda Windows media connect till att fungera som din UPnP (Universal plug and play) Media Server. Windows media connect kan laddas ner från Microsoft's hemsida.

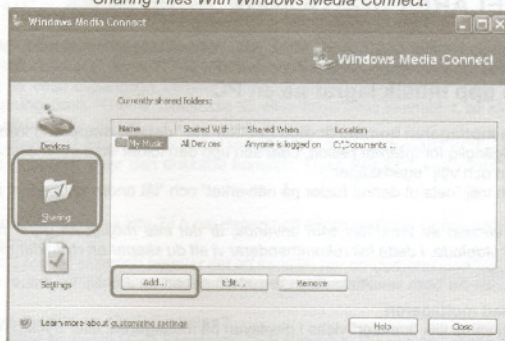
1. Först så behöver du konfigurera Windows media connect till att tillåta andra enheter att ansluta till den. Detta gör man genom att välja "inställningar" i Windows media connect och klicka i rutan för "Tillåt nya enheter automatiskt" som visas nedan.



Not: för att öka säkerheten i Windows media connect så kan du avaktivera denna funktion och endast tillåta vissa enheter att ansluta. Du kan välja vilka enheter under "välj enheter" och genom att klicka på "tillåt".

2. Sen skall du välja vilka folders som du vill att din PC skall dela ut till din mottagare. Detta gör du genom att välja "delning" och sen på "lägg till". Välj här sen de mappar som du vill lägga till.

Sharing Files With Windows Media Connect



Hitta UPnP servern från din Internet radio

Efter att du har konfigurerat UPnP servern, följ instruktionerna för att spela filerna:

1. Tryck på **BACK** tills att du radions huvudmeny och tryck sen på **TUNE+/-**. **Välj sen "Media spelare"**.
2. Tryck på **TUNE+/-** för att markera "UPnP-serverar". Tryck på **SELECT** och radio söker efter tillgängliga UPnP servers.

Not: Det kommer att ta några sekunder för radio att söka. Undertiden den söker så visas "Tom". Om inga UPnP servers hittas kommer displayen att fortsätta visa "Tom"

3. Efter att radion har sökt klart, välj din UPnP server och tryck på **TUNE+/-**. Om det finns fler än en UPnP server välj önskad och tryck på **SELECT**.

Not: Nu skall din Internet radio vara listed i Windows Media Connect under 'Devices' screen; din radio kommer att visas med sin MAC adress.

4. Radion kommer nu att lista de olika media kategorier som finns tillgängliga från servern t.ex. "Musik" "Spellistor" etc. Tryck på **TUNE+/-** för att välja vilken kategori du vill utforska, och tryck sen på **SELECT** för att välj den underkategori du önskar. Till exempel så kan du välja "Musik" och sen "Album". Tryck på **TUNE+/-** för att markera de media filer som du vill spela och tryck sen på **SELECT**.

Radion kommer att visa "Lägg till väntelista". Tryck **SELECT** och radion kommer att lägga till spåren i listan och spela den automatiskt.

c. Uppspelnings funktioner

Uppspelnings kommandon

- / 5 (på fjärrkontrollen): för att stoppa uppspelning.
- ||/ 2: för att starta uppspelning, pausa, eller starta om ett pausat spår.
- ⏮/ 1: för att starta uppspelning av föregående spår i listan.
- ⏭/ 3: för att spela upp nästa spår i listan.

Lyssna till ett utdelat spår

1. Tryck på **TUNE+/-** tills "Alla artister" visas, tryck sedan på **SELECT**.
2. Tryck på **TUNE+/-** tills att artisten visas, tryck sedan på **SELECT**.
3. Tryck på **TUNE+/-** tills att önskat album visas, Tryck på **SELECT**; "Lägg till i väntelista" visas i displayen.
4. Tryck på **TUNE+/-** tills att önskat spår visas. Tryck på **SELECT** för att starta uppspelning.

Lyssna till ett helt utdelat album

1. Tryck på **TUNE+/-** tills "Alla artister" visas, tryck sen på **SELECT**.
2. Tryck på **TUNE+/-** tills att artisten visas, tryck sen på **SELECT**.
3. Tryck på **TUNE+/-** tills att önskat album visas, Tryck på **SELECT**; "Lägg till i väntelista" visas i displayen. Tryck på **SELECT** för att starta uppspelning.

Lägg spår i kö för senare uppspelning.

Markera önskat spår och tryck på **SELECT**. "Spår lagt till i väntelistan" visas i displayen.

Lägg album i kö för senare uppspelning

1. Markera önskat album och tryck på **SELECT**.
2. Tryck på **TUNE+/-** tills "lägg till spår i väntelista" visas.
3. Tryck på **SELECT**, "spår lagt till i väntelista" visas.

6. INSTÄLLNINGAR

a. Tid och Datum

1. Tryck på **TUNE+/-** tills att "konfigurera" visas i menyn, och tryck sen på **SELECT**.
2. Tryck på **TUNE+/-**, och när du kommer till "Klockinställning", Tryck på **SELECT**.
3. När "ställ in tid/datum" visas, tryck på **SELECT**. Tryck på **TUNE+/-** för att ställa in rätt timme, tryck sen på **SELECT**. Tryck på **TUNE+/-** för att ställa in minuterna och tryck sen på **SELECT**.
4. Nu visas "ställ in datum". Tryck på **TUNE+/-** till att du har rätt datum inställning och tryck sen på **SELECT**.

Displayen visar "tid och datum inställda" med den nya tiden i 3 sekunder och återgår sen till att visa radiostationen.

b. Alarm/Insomningstimer

Tryck på **ALARM** på fjärrkontrollen. Displayen visar "Ställ Alarmsignal".

För att ställa in insomnings timer.

Om du vill att radion skall stängas av efter en vald tid, tryck på **TUNE+/-** tills att "Insomningstimer" visas, Tryck sen på **SELECT**. Tryck på **TUNE+/-** för att ställa in tiden i 15minuters intervaller, och tryck sen på **SELECT** för att bekräfta; i displayen visas display shows "Timer inställd"

Hur man ställer in Alarm funktionen

1. När du vill ställa in ett alarm, Tryck på **TUNE+/-** tills att displayen visar "ställ alarmsignal". Tryck på **SELECT**. Tryck på **TUNE+/-** och välj mellan "stäng av alla" och alarmen 1 till 5.

Not: Om du väljer "stäng av alla" är alarmfunktionen avstängd.

2. Om du väljer något av alarmen 1 till 5 så kan du ställa in önskad tid som du vill att radion skall starta (se tid/datum inställningar).
3. Efter att du valt alarm tid så ger dig radion valmöjlighet för hur ofta du vill att alarmet skall gå igång. Tryck på **TUNE+/-** för att välja "En gång", "Varje dag", "varje vecka", "veckodagar" eller "Helger", Tryck på **SELECT** för att bekräfta. Alternativt välj en veckodag mellan måndag och söndag och tryck sen på **SELECT**.
4. Tryck på **TUNE+/-** för att välja typ av alarm, "Buzzer" eller en av din förinställda radiokanaler. Tryck på **SELECT**.
5. Display visar "Alarm inställt" med den tid som valts i 3 sekunder och återgår senare till att visa radiostationen.

c. Konfigurerings meny

Välja i konfigurerings meny

1. Tryck på the **TUNE+/-** tills att "konfigurera" visas, tryck sen på **SELECT**.
2. Tryck på **TUNE+/-** tills att radion visar önskat alternativ.
3. Tryck på **SELECT** för att välja det alternative som önskas.

Nätverks konfiguration

Ger dig möjlighet att skanna efter ett annat trådlöst nätverk, eller manuellt ställa in Nätverket. Du har även möjlighet att få en varningssignal när signal styrkan är låg. Denna funktion kommer du åt genom att välja "Signal varning" och sen "JA".

Version

Visar vilken version som radions mjukvara och hårdvara har.

Uppgradera firmware

Använd denna funktion för att ladda ner ny firmware från Reciva radio portal. Om det finns en ny mjukvara tillgänglig, så kommer radion att fråga din om du vill ladda ner eller inte. **Att uppdatera mjukvaran tar flera minuter, så slå inte av radion under tiden – detta kan permanent skada apparaten!**

Språk

För att välja önskat språk, välj mellan Engelska, Franska, Spanska, Tyska, Danska, Italienska, Holländska, Portugisiska, Finska, Svenska och Norska.

Återställ fabriks inställning

Återställer radion till de inställningar som den levererades med.

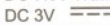
Registrera

Här visas en nyckel som kan användas för att registrera radion hos Reciva: <http://www.reciva.com/>

Klock inställning: Använd denna inställning för att ställa in klocka och Alarm.

Wi-Fi Styrka: Visar den trådlösa anslutningen styrka i %.

TEKNISK SPECIFIKATION

Dimensioner	Huvudenhet: 175,4 x 86 X 98.5 mm, Fjärrkontroll: 142,5 x 49 x 30.2 mm
Vikt	Huvudenhet: 300 g, Fjärrkontroll: 55 g
Strömförsörjning	AC 100-240V~ 50/60Hz (power adapter)
Ström förbrukning	DC 7.5V Watt
Fjärrkontroll	DC 3V  (2 x AAA/UM-4/LR03, 1.5V)
Tillbehör	RCA till RCA stereo ljud kabel (vit/röd)
	Ström adapter: In: AC 100-240V~ 50/60Hz, 0.18A; ut: 5V, 0.6A
	Fjärrkontroll

Kan ändras utan notifikation